

3.

:  
:  
:

"

"

P-CAD,

1.

1.

2.701-84

: - , - , - , - ,  
: - , -X, - , - .  
-2, -3, -4, -5, -6, -7, -8.

1 - ,

2 - ( ) ( )

3 - ( )

( )

4 ( ) -

5-  
6-

7-

2.

: , 3.1, 3.2

2.710-81.

P-CAD Schematic,

2

Symbol Editor

. Symbol Editor

(.sym)

(.lib).

Schematic (Option):

Grids;

Display;

- 1).
- 2).
- 3).
- 4).

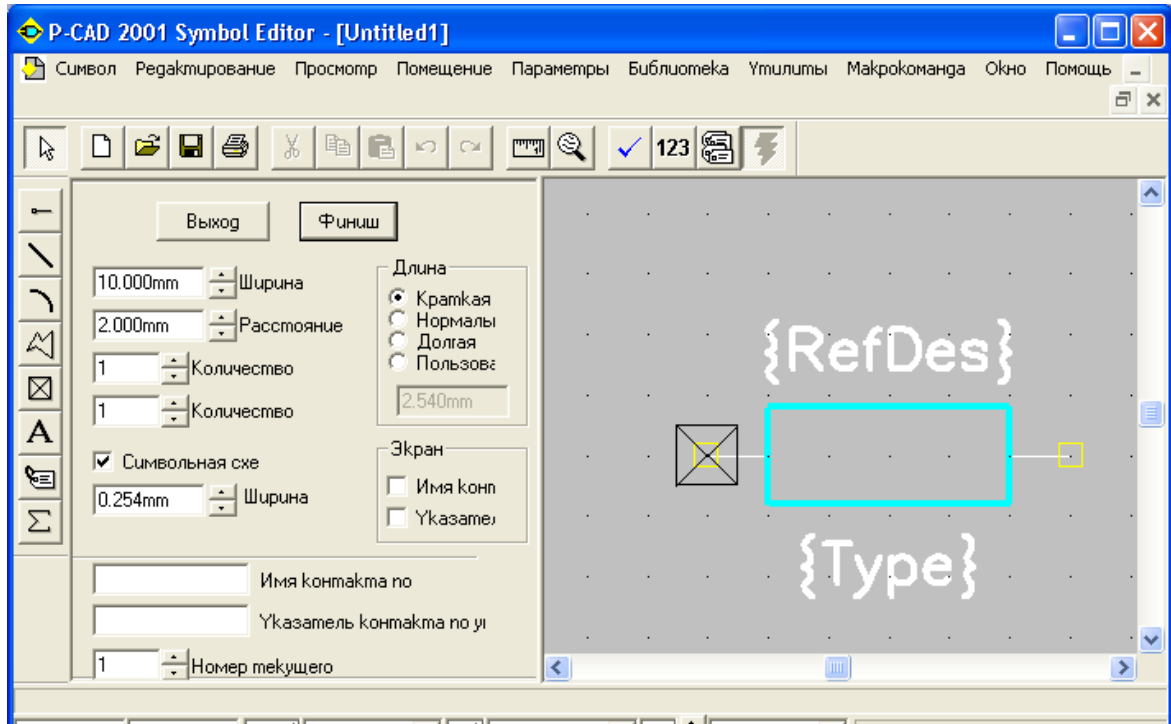
«

»

Preferences;



(.1).

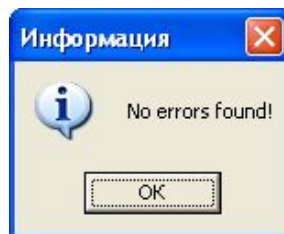


1.

- 5). Symbol Width;
- 6). ( 5 )
- Pin Spacing;
- 7). Number Pins Left;
- 8). Number Pins Right;
- 9). Symbol Outline;
- 10). Length;
- 11). Pin Des;
- 12). Pin Name;
- 13). Current Pin Number.  
(Finish)



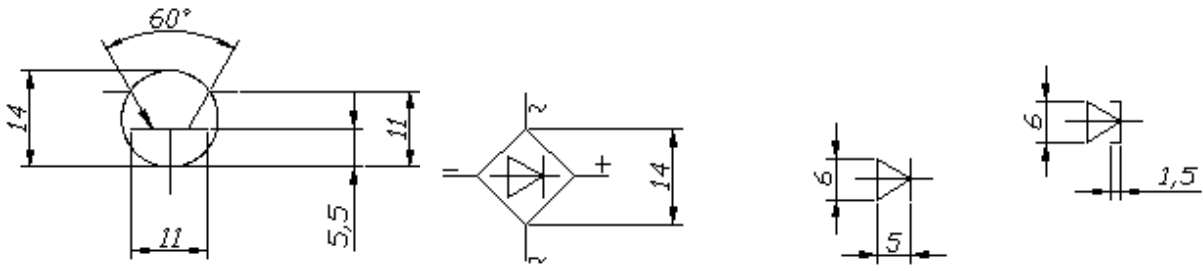
( .2):



.2



( .3).



.3.



(Finish)

(.4,5,6,7).



2,5.

**Поместить часть**

Имя компонента:

VT315A

BA1  
BM2  
C1  
OP  
R1  
RP  
STAB  
VD1  
VT315A  
VT361A

Альтернатива

Нормальный

DeMorgan

IEEE

Цифровые 1

Цифровая 1

OK

Отмена

Просмотр >>

Запрос...

Наименование VT315A

Имя шаблона:

{RefDes}

{Type}

.4

**Поместить часть**

Имя компонента:

RP

BA1  
BM2  
C1  
OP  
R1  
RP  
STAB  
VD1  
VT315A  
VT361A

Альтернатива

Нормальный

DeMorgan

IEEE

Цифровые 1

Цифровая 1

OK

Отмена

Просмотр >>

Запрос...

Наименование RP

Имя шаблона:

{RefDes}

{Type}

.5





( ' ),  
 R  
 F -  
 ( );  
 ;  
 ( ).  
 R.  
 ( )  
 Delete.  
 6). ( )  
 ( ) - {RefDes};  
 {RefDes};  
 {Value}.  
 ( )

Schematic -  
 Utils « » ( ) => Renumber ( ).  
 RefDes, Left to Right ( ),  
 RefDes  
 Starting Number ( ) Increment Value ( )  
 : Warning 5140/ This operation is not undoable/ Continue? ( ?).

Part Properties.  
 ( ) ( ).  
 -0,5.  
 « » { } ,  
 ( )  
 Shift

. , « » . ,  
 , , Properties ( ).  
 Visibility ( ) , Part Properties ( )  
 . , ,  
 .  
 Place Text. , ,  
 Options Text Style ( ).  
 Text Style ( ) .  
 Text Style Options Text Style ( ),  
 - Place Text Flip ( ),  
 Rotation ( ) ,  
 , 90. .  
 . Utils/ERC. -  
 , . ERC  
 \* .ERC. .  
 , Edit/Nets. ,  
 , Select,  
 , Close. ,  
 . File/Save As.  
 Save As, . , « » . « » « » ,  
 » « » . « » .  
 : , [1] – .270-274, [7] – .479-509  
 . 2. , [1] – .252-262 . 3.  
 P-CAD, [6] – .65-86, [4] – .250-283  
**V** .